



staatsbosbeheer

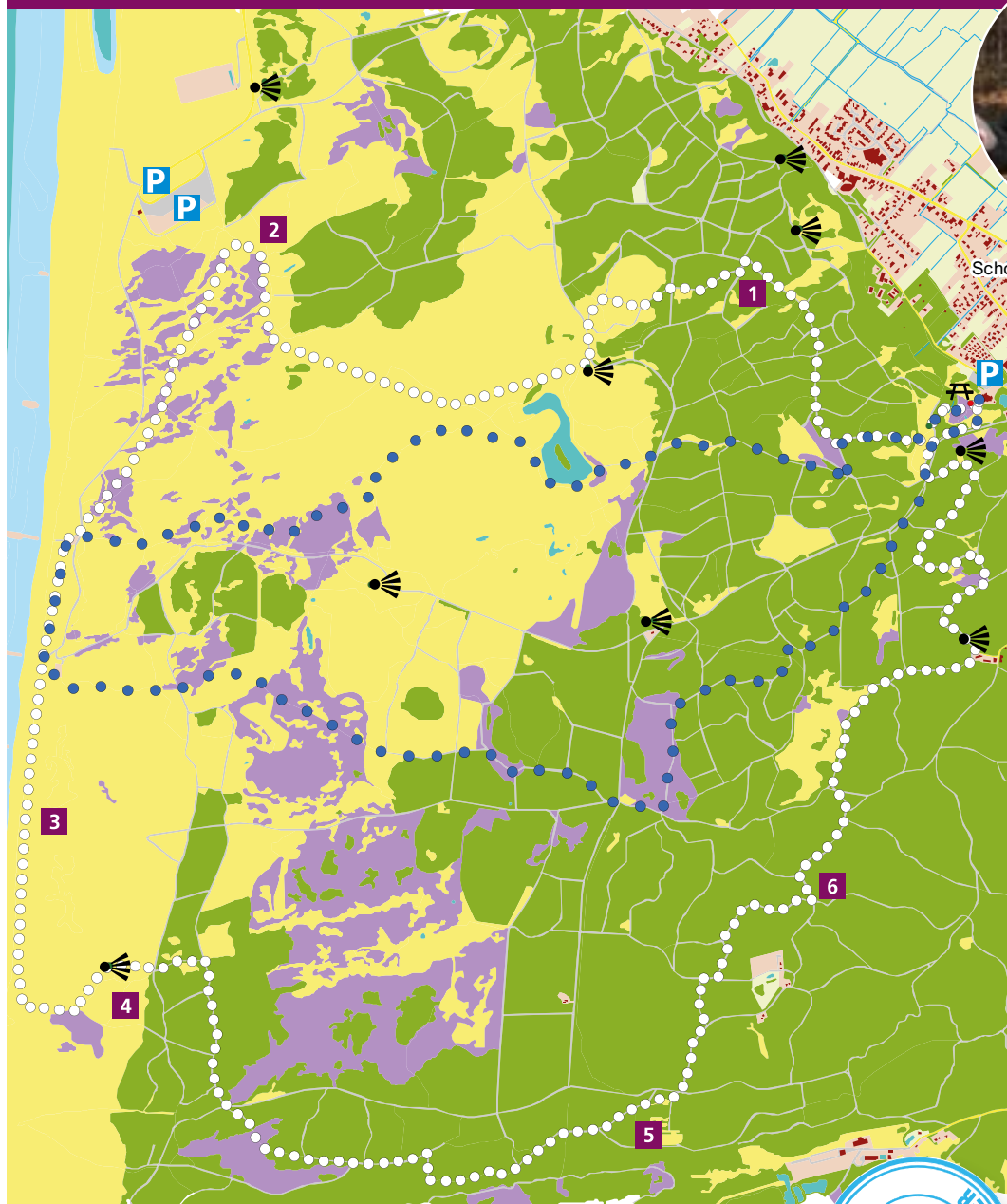
Boswachterspad Stuifduinentocht

Wandelen in de Schoorlse Duinen



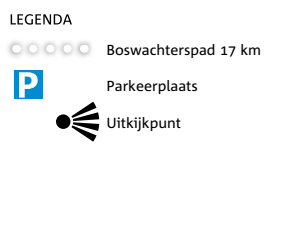
“Het voorjaar laat de duinen ontwaken”

Frans Erinkveld
Boswachter Schoorlse Duinen



Highlights

- 1 Het verbrande bos laat zien hoe veerkrachtig de natuur is en hoe het zichzelf kan herstellen.
- 2 De sporen in het zand van zandverstuiving de Baaknol verraden welke diersoorten hier voorkomen.
- 3 Op het strand zie je alle stadia van de duin. Ze groeien mee met het zeewater en mogen vrij stuiven.
- 4 In 1997 is de natuur bij de Kerf losgelaten. Zand, water en wind hebben hier ruimte voor vrij spel.
- 5 De bokkenweide is een voormalige boomkwekerij, gebruikt voor het aanplanten van de bossen.
- 6 In juni bloeit in de dennenbossen van de Schoorlse Duinen de dennenorchis.



Startpunt

Buitencentrum Schoorlse Duinen
Oorsprongweg 1
1871 HA Schoorl
Lengte: 17 kilometer
Markering: wit

Met de auto

Het navigatieadres is Heereweg 62 in Schoorl. De afslag naar de Oorsprongweg bevindt zich aan de overzijde van dit adres. Sla linksaf en ga direct naar rechts om op de Oorsprongweg te blijven. Het bezoekerscentrum en de parkeerplaatsen bevinden zich aan de eerste afslag links.

Openbaar vervoer

De dichtstbijzijnde bushalte is De Sanderij in Schoorl. Vanaf hier loop je binnen enkele minuten naar het buitencentrum en het wandelstartpunt. Volg de Heereweg en sla de eerste rechtsaf om op de Oorsprongweg te komen.

www.staatsbosbeheer.nl/boswachterspaden