



staatsbosbeheer

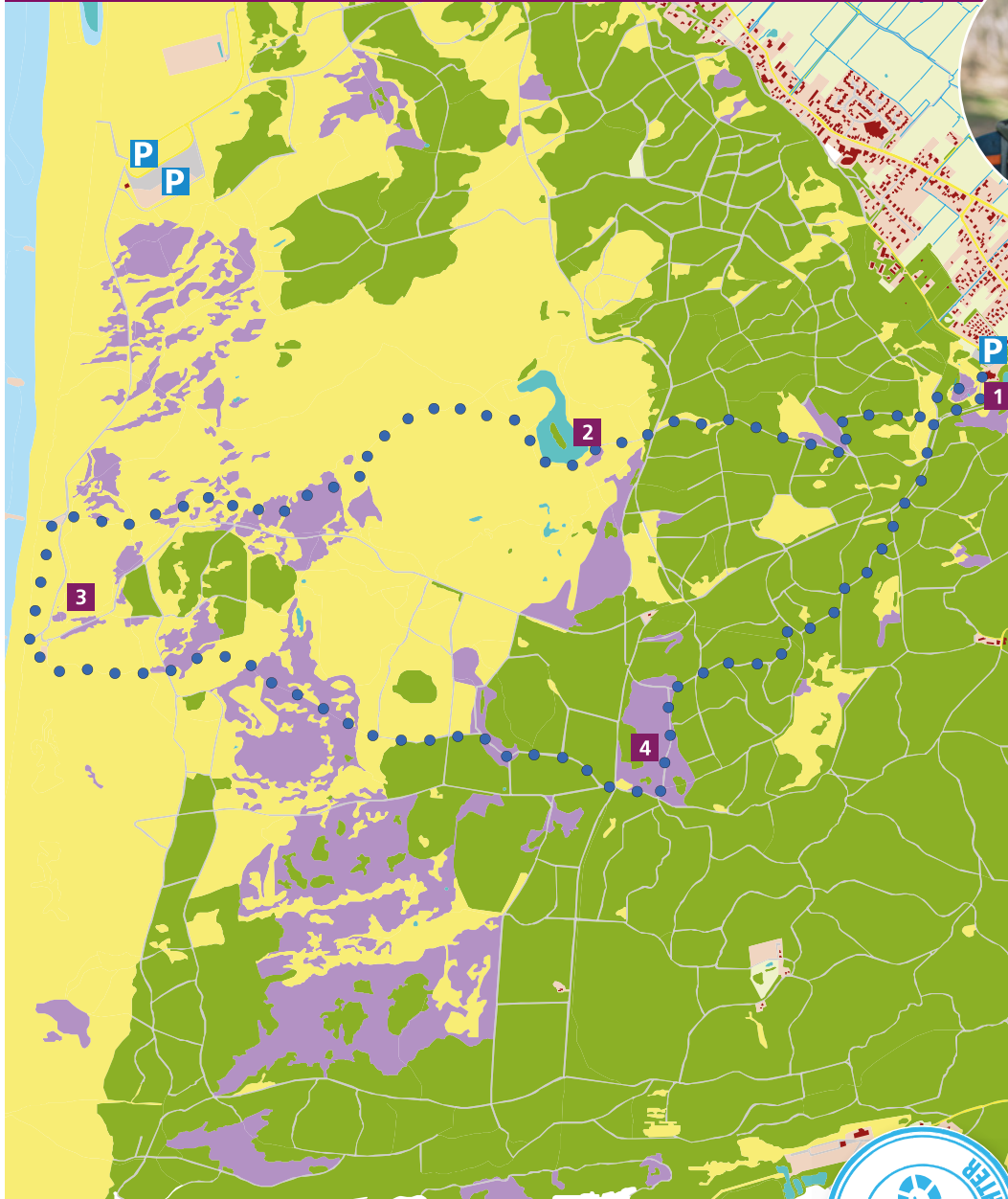
# Boswachterspad Noordzeewandeling

Wandelen in de Schoorlse Duinen



*“Zee, duin, bos en heide, deze route trakteert je op alles wat de Schoorlse natuur te bieden heeft”*

Samuelle van Deutekom  
Boswachter Schoorlse Duinen



## Startpunt

Buitencentrum Schoorlse Duinen  
Oorsprongweg 1  
1871 HA Schoorl

**Lengte: 10 kilometer**

**Markering: blauw**

## Met de auto

Het navigatieadres is Heereweg 62 in Schoorl. De afslag naar de Oorsprongweg bevindt zich aan de overzijde van dit adres. Sla linksaf en ga direct naar rechts om op de Oorsprongweg te blijven. Het bezoekerscentrum en de parkeerplaatsen bevinden zich aan de eerste afslag links.

## Openbaar vervoer

Vanaf NS-station Alkmaar bus 151 naar Schoorl. Uitstappen bij halte Idenslaan.

[staatsbosbeheer.nl/  
boswachterspaden](https://staatsbosbeheer.nl/boswachterspaden)



## Highlights

- 1** De trap naar de hoogste duin leidt naar een uitzicht over het natuurgebied van Schoorl.
- 2** Het vogelmeer in de open duinen is thuis voor allerlei vogelsoorten en de zandhagedis.
- 3** Op het strand zie je alle stadia van de duin. Ze groeien mee met het zeewater en mogen vrij stuiven.
- 4** Midden in het bos ligt het bloeiende heideveld van de Waterbosvlakte.

### LEGENDA

- Boswachterspad 10 km
- P** Parkeerplaats