

### Biodiversiteit en klimaat

Om de leefgebieden van vele kwetsbare soorten te verbeteren zijn verschillende maatregelen nodig waaronder het uitbreiden van de heide door bomen te verwijderen. Tegelijkertijd zijn bomen belangrijk voor de opslag van CO<sub>2</sub>. Voortdurend maken we zorgvuldige afwegingen hoe we met behoud van bomen de biodiversiteit kunnen herstellen. We voeren onze maatregelen stapsgewijs uit als dat kan. Zo kunnen we in eerste instantie meer bomen laten staan. Tussentijds meten we de natuurdoelen en het resultaat bepaalt of we het natuurherstelplan geheel of gedeeltelijk uitvoeren. Waar mogelijk en passend in het landschap planten we bomen. Daarmee zorgen we dat op termijn het bosareaal in Overijssel en in Nederland groeit.

### In nauw overleg met de omgeving

Omwonenden zijn nauw verbonden met de Sallandse Heuvelrug en kennen de schoonheid van het gebied als geen ander. Velen zijn daarom betrokken bij de werkzaamheden. We zijn regelmatig met elkaar in gesprek. We overleggen met burens en belanghebbenden over de inrichting van het gebied. Met respect voor cultuurhistorische elementen en rekening houdend met recreatieve wensen, zetten wij ons gezamenlijk in voor de Sallandse Heuvelrug. Want sámen werkt beter.

### Over de Sallandse Heuvelrug

De Sallandse Heuvelrug is één van de ruim 160 Natura2000-gebieden in Nederland. Met 35 vierkante kilometer, daarvan is 3900 bos en 1400 ha heide, is de Sallandse Heuvelrug het grootste aaneengesloten droge heidegebied van West-Europa te midden van de natuurgebieden de Lemelerberg, de Borkeld, het Wierdense en Boetelerveld. Het gebied is het 'thuis' van talloze bijzondere planten en dieren. Jaarlijks komen er zo'n 2 miljoen bezoekers om hiervan te genieten.

Bijzondere flora en fauna die u in dit gebied kunt tegenkomen:

- Salomonszegel, dalkruid, blauwe- en rode bosbes, vossenbes, jeneverbes, duivelsnaaigaren
- Nachtzwaluw, korhoen, zandhagedis, hazelworm, roodborsttapuit

### Meer weten?

Regelmatig worden er bijeenkomsten en excursies georganiseerd. Kijk op [staatsbosbeheer.nl/salland](http://staatsbosbeheer.nl/salland) en [natuurmonumenten.nl/salland](http://natuurmonumenten.nl/salland). Of lees meer op [overijssel.nl/sallandseheuvelrug](http://overijssel.nl/sallandseheuvelrug).

Rechtstreeks een vraag stellen aan de boswachters kan ook.

Bel Ine Nijveld (boswachter Staatsbosbeheer) op 06-53283104 of Liesbeth Voorthuijsen (boswachter Natuurmonumenten) op 06-51428305. Of stuur een e-mail naar de boswachters via [sallandseheuvelrug@staatsbosbeheer.nl](mailto:sallandseheuvelrug@staatsbosbeheer.nl).



“We steken de handen uit de mouwen om de kwaliteit van de natuur op de Sallandse Heuvelrug te versterken.”

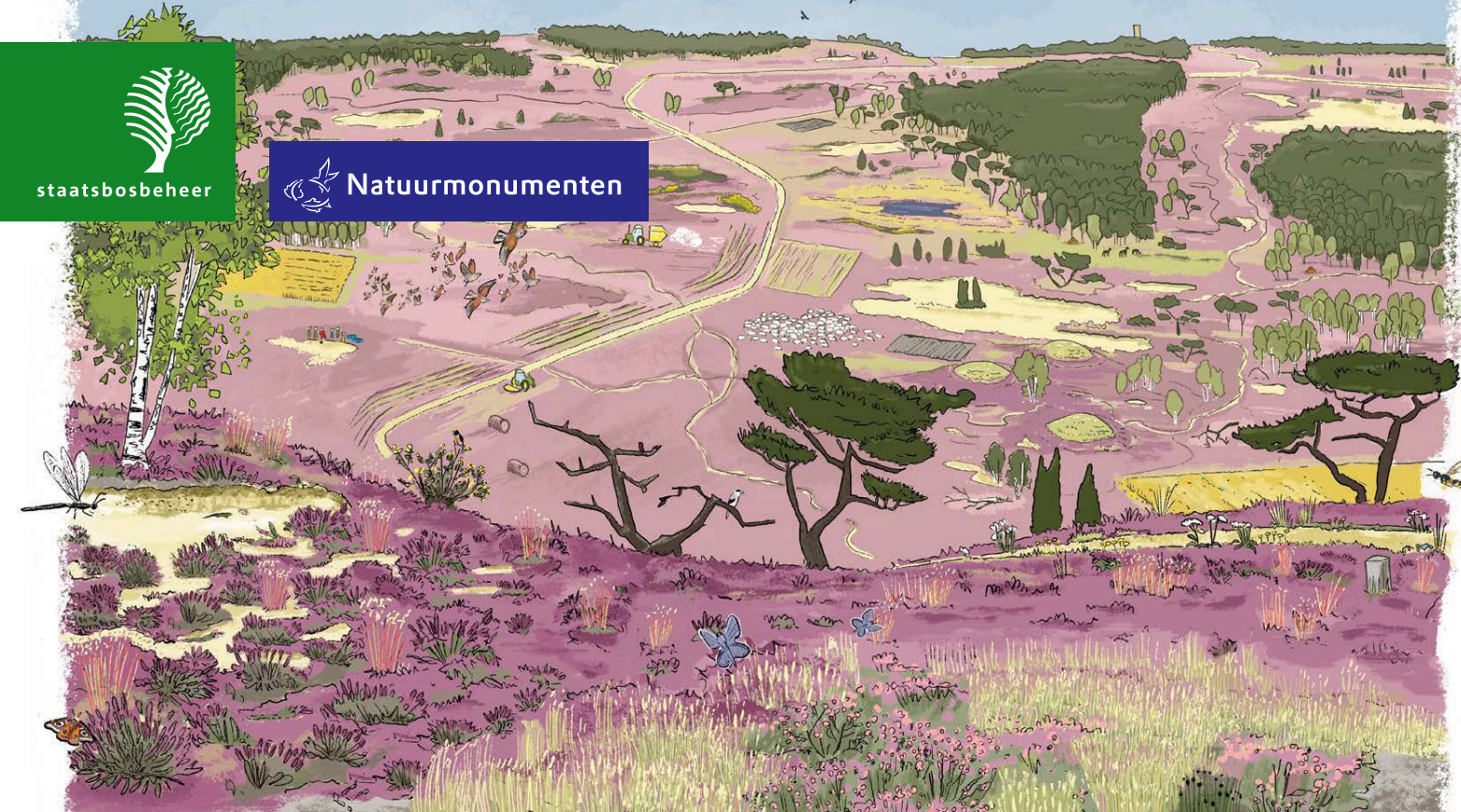
Boswachter Ine Nijveld van Staatsbosbeheer



“Wij zorgen voor de natuur om ons heen.”

Liesbeth Voorthuijsen van Natuurmonumenten

In opdracht van de provincie Overijssel voeren we maatregelen uit die nodig zijn om de natuur te herstellen en te behouden voor de toekomst. Op de Sallandse Heuvelrug werken wij samen aan onze natuur:



## Werk in uitvoering: Sallandse Heuvelrug

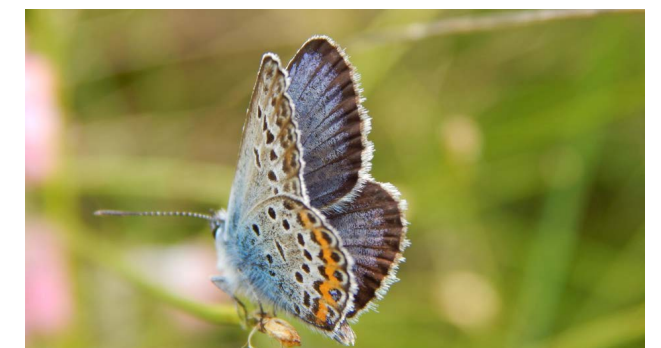
Weidse vergezichten over fraaie heuvels en golvende heidevelden. Schaapskuddes en zeldzame vogels maken dit gebied extra indrukwekkend. Niet voor niets is de Sallandse Heuvelrug een van de beschermde Natura2000-gebieden in Europa. In opdracht van de provincie Overijssel werken wij samen met partners aan het behoud van die bijzondere natuur.

Maar de unieke natuur op de Sallandse Heuvelrug staat onder druk. Het leefgebied raakt versnipperd, de bodem verdroogt en verzuurt. Planten en dieren hebben moeite te overleven. Soorten als zilveren maan, wulp en het korhoen hebben het zwaar. Hun leefgebied is in de loop der jaren kleiner en slechter van kwaliteit geworden. Natuurlijke verbindingen naar omliggende gebieden ontbreken.

### Variatie in het heidelandschap

Een kenmerk van gezonde heidelandschappen, zoals de Sallandse Heuvelrug, is variatie. Er moet voldoende afwisseling zijn tussen droge en natte delen, jong en oude heide en open en bosrijke stukken die beschutting en voeding bieden aan alle soorten. Daar werken we aan. We herstellen de natuurlijke waterhuishouding. Aan de randen breiden we de heide uit, waardoor geleidelijke overgangen ontstaan van de centrale heide naar het

buitengebied. Zo wordt het leefgebied van veel soorten ruimer en beter. We maaien, branden en strooien steenmeel voor een beter bodemleven. Hierdoor krijgen unieke soorten meer kans zich te ontwikkelen. We helpen een handje door speciale zandplekken voor insecten en reptielen aan te leggen en bloemrijke natuurakkers voor insecten en vogels in te zaaien.





- Heide
- Bos
- Gerealiseerde uitbreiding van de heide / verbinding met natuurakkers
- Zoekgebied natuurakkers voor insectenrijk foerageergebied

(Te ontwikkelen) natuurakkers

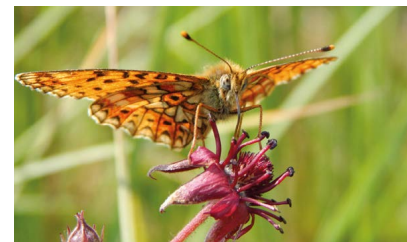
**Uitbreiden van de heide door bomen te verwijderen**  
 Zo vergroten we het leefgebied van vele soorten en verbinden we de centrale heide met voedselrijke natuurakkers in het buitengebied. Gedeeltelijk worden vossenbessen, de toplaag van de bodem en boomstobben verwijderd om ontkiemen van heidezadjes te stimuleren.

**Meer variatie in soorten en geleidelijke overgangen tussen bos en heide**  
 Zo wordt op de ene plek bos uitgedund en op de andere plek struikgewassen geplant.

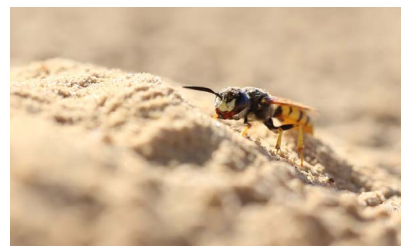
**Behoud van cultuur-historische elementen** zoals een akkerwal, oude houtwal, de smeltwaterwal, Amerikaanse eikenlaan, markegrens en karresporen.



op diverse plekken **Jaarlijks bijplaatsen van korhoenders**  
 bij de bestaande populatie om de periode te overbruggen tot het heidelandschap voldoende is hersteld. Eenmaal uitgestorven korhoender-populaties in het gebied kunnen niet meer teruggebracht worden. Bijplaatsen is de enige manier om uitsterven te voorkomen.



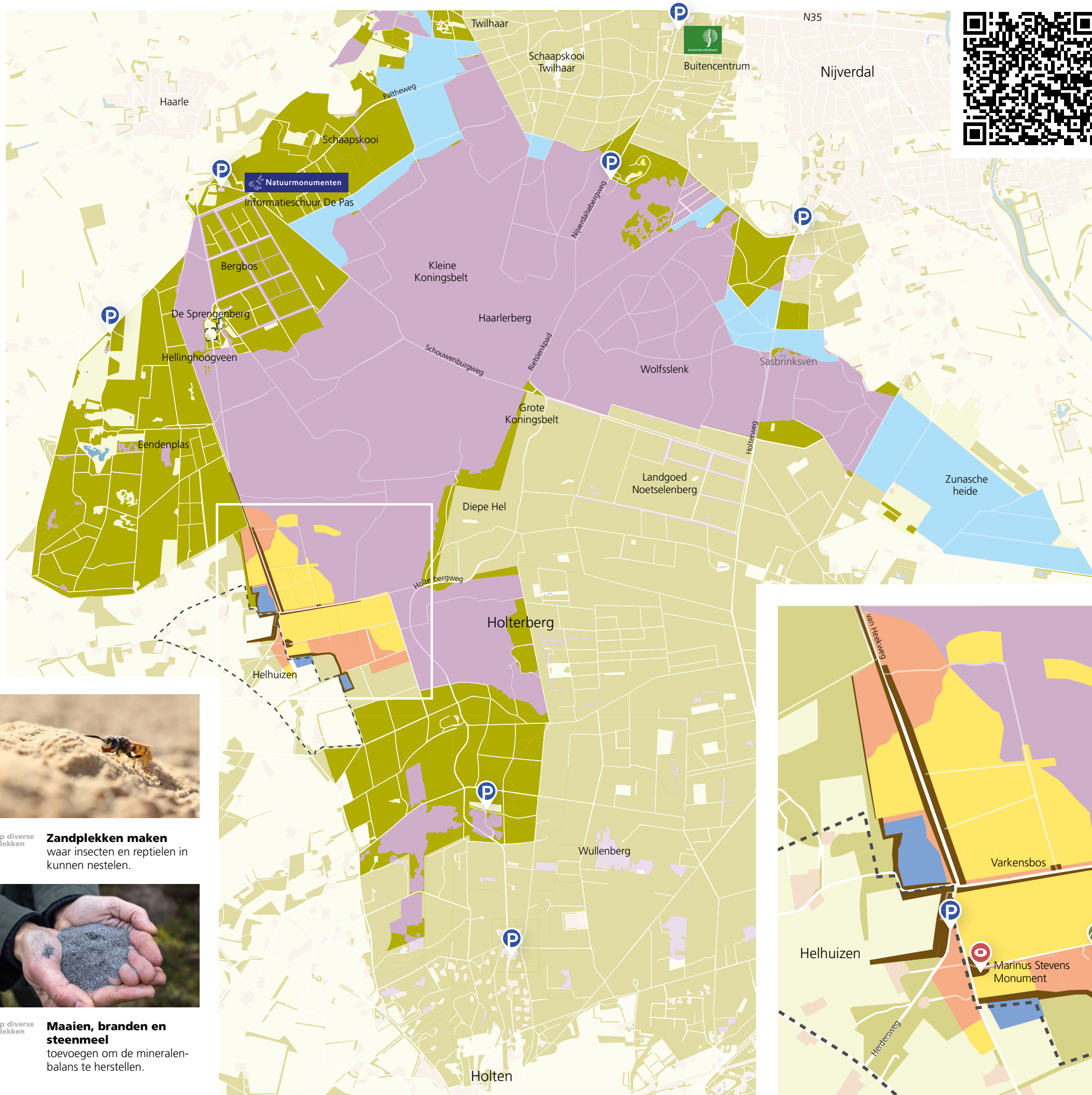
op diverse plekken **Inzaaien akkers met bloemrijk mengsel**  
 voor voedsel voor insecten, vogels en andere dieren (circa 5 hectare)



op diverse plekken **Zandplekken maken**  
 waar insecten en reptielen in kunnen nestelen.



op diverse plekken **Maaien, branden en steenmeel**  
 toevoegen om de mineralenbalans te herstellen.

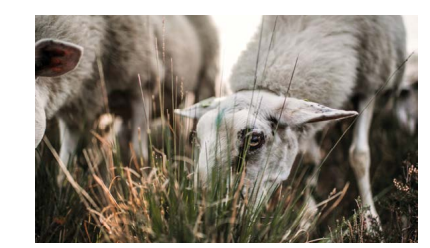


# Sallandse Heuvelrug

Scan de QR-code voor meer info



op diverse plekken **Vele vrijwilligers**  
 steken wekelijks de handen uit de mouwen om de heide open te houden.



op diverse plekken **Inzet van een schaapskudde**  
 om meer verschil van de heide te creëren en het landschap open te houden.

