

Dit gaan we doen

We versterken het totale ecosysteem en herstellen de variatie in het landschap. Denk aan het verbeteren van de waterhuishouding, uitbreiden van de heide, realiseren van zandplekken en afwisseling tussen droog, nat en bosrijk gebied om beschutting en voeding te bieden aan alle soorten.

Dit maakt het gebied uniek

De Borkeld is een zeer gevarieerd natuurgebied van circa 600 hectare. Er groeien zeldzame planten als borstelgras, struisgras, liggend walstro, stekelbrem, akkerviooltje, akkervergeetmijnietje, klokjesgentiaan en enkele soorten orchideeën. De levendbarende hagedis, boszandloopkever, blauwvleugelsprinkhaan, nachtzwaluw, boomleeuwerik en grauwe klauwier leven en broeden er graag.

Archeologische waarde

De Borkeld is een archeologisch reservaat. Jagers hebben circa 13.000 jaar geleden hier hun stenen werktuigen achtergelaten. Ook zijn er nederzettingen en grafheuvels gevonden die tussen de 4000 en 6000 jaar oud zijn. De Rijksdienst voor het Oudheidkundig Bodemonderzoek en Staatsbosbeheer hebben een tiental grafheuvels gerestaureerd. Ze zijn herkenbaar in het landschap. De werkzaamheden worden met respect voor de cultuurhistorische waarde uitgevoerd.

In nauw overleg met de omgeving

Omwonenden kennen de schoonheid en kwetsbaarheid van de Borkeld als geen ander. Velen zijn daarom betrokken bij ons werk. We zijn regelmatig in gesprek met elkaar. We overleggen met burens, pachters, vrijwilligers en andere belanghebbenden van het gebied. Wij zetten ons gezamenlijk in om de economie en ecologie te versterken en nieuwe kansen te creëren. Herstel van de balans tussen ecologie en economie is voor alle partijen belangrijk.



Blauwvleugelsprinkhaan

Meer weten?

Kijk op staatsbosbeheer.nl/salland en overijssel.nl/borkeld voor actuele informatie.

Updates van de boswachter ontvangen of haar rechtstreeks een vraag stellen? Boswachter Ine Nijveld is bereikbaar via borkeld@staatsbosbeheer.nl en 06-53283104.



“De Borkeld heeft een zeer hoge natuurwaarde. We moeten ingrijpen om ervoor te zorgen dat de soortenrijkdom behouden blijft. We maken ons hier samen sterk voor”.

Boswachter Ine Nijveld



Werk in uitvoering: de Borkeld

Het bijzondere aan de Borkeld is de samenhang van bos, heide, hoogveen en cultuurland. Een dergelijke afwisseling van deze verschillende landschappen wordt in Nederland niet vaak aangetroffen. Je vindt er een van de grootste en mooiste jeneverbesstruwelen van Nederland, veen en voormalige akkertjes. Niet voor niets is het een van de Natura2000-gebieden in Europa. In opdracht van de provincie Overijssel werken wij samen met partners aan het behoud van dit bijzondere gebied.

Weerbare natuur

De unieke natuur van de Borkeld staat onder druk. Als we niets doen, groeit het gebied dicht. Dit proces wordt nog eens versneld door stikstof. Het gebied is verdroogd, delen van de heide zijn versnipperd, het Elsenerveen is dichtgegroeid en het leefgebied van soorten is in de loop der jaren kleiner geworden. Hierdoor verdwijnen zeldzame planten en dieren. Vogels, reptielen en insecten die bij dit landschap horen, hebben moeite om te overleven. Denk aan de blauwvleugelsprinkhaan, levendbarende hagedis en nachtzwaluw. Daarom gaan we de komende jaren, naast de normale beheerwerkzaamheden, extra maatregelen nemen. We werken eraan om die kwetsbare natuur te versterken en te behouden. De maatregelen zijn onderdeel van een landelijke aanpak.



Boomleeuwerik

In De Borkeld werken wij samen met onderstaande gebiedspartners:





Jeneverbes

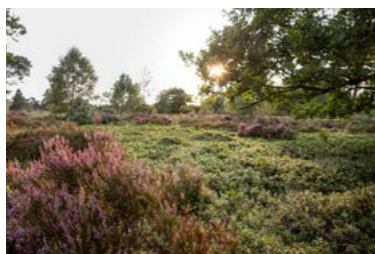
Jeneverbes heeft ruimte nodig om te groeien en te verjongen. Daarom worden de struiken vrijgezet. De fosfaatrijke toplaag van de grond wordt verwijderd, zodat er een beter kiembed ontstaat waarop onder meer de jeneverbes zich kan ontwikkelen.



op diverse plekken

Steenmeel

Op verschillende plekken in het gebied wordt steenmeel aangebracht. Deze basische stof maakt de bodem minder zuur. Dit verkleint de kans op vergrassing en kwetsbare soorten maken meer kans om te kiemen en groeien, zoals het rozenkransje, klein warkruid en valkruid.



Heide ontwikkeling

Jonge bomen en struiken worden verwijderd, zodat de verschillende heide-soorten zich weer kunnen ontwikkelen. Ook maaien, plaggen, branden en begrazen we op wisselende plekken. Dat is goed voor het heidelandschap en de ontwikkeling van insecten, zoals de boszandlooperkever en blauwvleugelsprinkhaan. Ook vogels zoals de nachtzwaluw, boomleeuwerik en grauwe klauwier hebben het heidelandschap nodig voor hun voortbestaan.



op diverse plekken

Zandplekken

Versillende insecten en reptielen houden van zand. Een aantal licht begroeide plekken in de heide wordt open zandplekken.



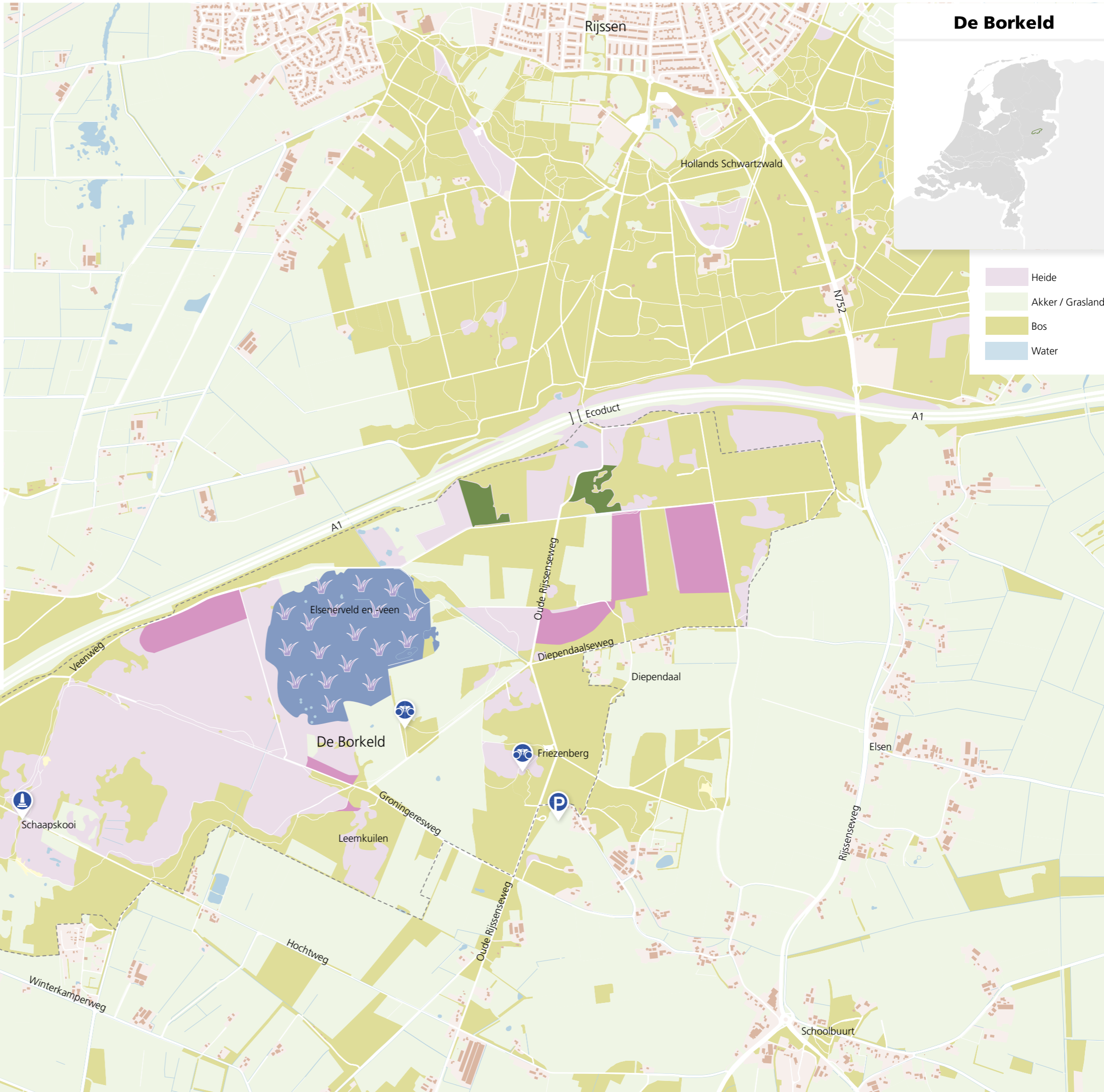
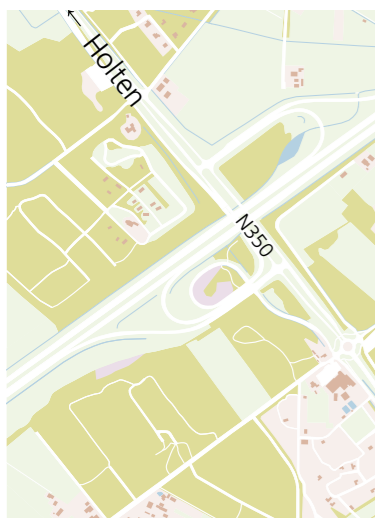
op diverse plekken

Schaapskudde

Door het hele gebied grazen schapen. Ze eten gras en zaailingen van bomen en struiken, zodat de heide niet in de verdrinking komt en zich kan ontwikkelen. Zo helpen ze het gebied open te houden.

Elsenerveen

In het Elsenerveen zijn verschillende maatregelen nodig om het water beter vast te houden: jonge (berken)bomen en struiken worden verwijderd; veraard veen wordt tot circa 50 cm diep afgegraven; 10 bomkraters worden voorzien van een leemlaag; sloten worden gedempt; oevers worden geplagd.



De Borkeld



- Heide
- Akker / Grasland
- Bos
- Water