



staatsbosbeheer

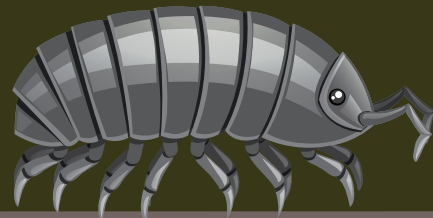
KRUIP EN SLUIPPAD

2KM, DUUR 1,5 UUR | VOOR ECHE SPEURNEUZEN

Vierhonderd miljoen jaar geleden (ongeveer) kropen de voorouders van de insecten duizendpoten en spinnen de zee uit, het land op. Het waren de eerste dieren die op het land leefden. Pas 399 miljoen jaar later kwamen de eerste mensen. Als alle mensen en andere dieren van de aardbodem verdwijnen blijven deze kruipende en zoemende diertjes gewoon voortleven. Maar als alle insecten verdwijnen komt er een einde aan al het leven op aarde.

Deze kleine diertjes zijn dus ongelooflijk belangrijk in de natuur en daarom willen we ze graag aan je voorstellen!

Jongens verstoppert er komt weer een stelletje speurneuzen aan!



DE PISSEBED

KRUIP EN SLUIPPAD



KLEIN, ENG, GEVAARLIJK?

De kruipers en sluiipers van Nieuw Wulven zijn erg klein en ze zien er vaak een beetje eng uit. Misschien ben je er zelfs wel een beetje bang van. Maar wees gerust, echt gevaarlijk zijn ze niet!

SUPER GAAF

Wanneer je ze leert kennen, ontdek je dat deze kleine diertjes eigenlijk ontzettend gaaf zijn en vaak ook nuttig voor ons.

ZOEK DE PISSEBEDBORDJES

Wil jij ze ook leren kennen? Zet dan je zintuigen open en zoek de pissebed(bordjes). Deze vallen in eerste instantie niet op, net zoals de kleine diertjes. Totdat je wat beter kijkt...

BELEEFPAD

Op het beleefpad vind je de tien beleefpunten. Hier kom je allerlei gekke en bijzondere info tegen over deze wonderlijke diertjes. Ook zijn er van allerlei dingen te doen. En wordt er uitgelegd waar en hoe je de diertjes kan vinden. En dat is handig, want het zijn de beste verstoppers van het bos. Succes!

Op het einde vind je een quiz.
Daar kun je je kennis checken!

Wordt jij een echte kruip- en sluipeexpert?





staatsbosbeheer

NIEUW WULVEN

- 1) **STARTPUNT**
- 2) **BOOMKRUIPERS**
- 3) **SLIJMERIGE KRUIPERS**
- 4) **KRUIPENDE BABY'S**
- 5) **BLOEMBEZOEKERS**
- 6) **OORKRUIPER?**
- 7) **KRUIPERS IN DE GROND**
- 8) **GROTE SLUIPERS**
- 9) **ACHTPOTIGE SLUIPERS**
- 10) **QUIZ**

