

# Binnenveld Utrecht

Natura 2000 herstel en realisatie Nederlands Natuurwerk

## Over Binnenveld

Binnenveld is een uniek beekdal, ontstaan aan het einde van de ijstijd tussen de Utrechtse Heuvelrug en de Gelderse Veluwe. Het dal bestond uit drassig land met veel water. Een ideale plek voor veenontwikkeling met soorten zoals geel schorpioenmos die thuishoren op nat en botanische grasland. In de 19e en 20e eeuw zijn de percelen voor agrarische productie ontwatert. Met de maatregelen herstellen we de kwetsbare natuur in het Natura 2000 gebied.

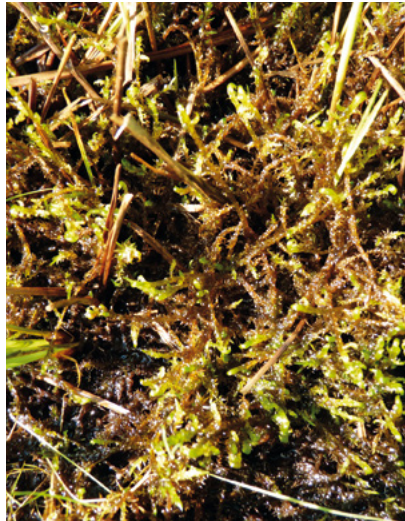


Foto: Melchior van Tweel



Wilt u mee informatie of op de hoogte blijven van de voortgang kijk dan op:

- Staatsbosbeheer [staatsbosbeheer.nl/binnenveldutrecht](https://staatsbosbeheer.nl/binnenveldutrecht)
- Natuur in de provincie Utrecht [provincie-utrecht.nl/onderwerpen/natuur](https://provincie-utrecht.nl/onderwerpen/natuur)
- Blog van de boswachter Utrecht [boswachtersblog.nl/utrecht/](https://boswachtersblog.nl/utrecht/)

Voor vragen: [binnenveldutrecht@staatsbosbeheer.nl](mailto:binnenveldutrecht@staatsbosbeheer.nl)



PROVINCIE  UTRECHT

## Natuurherstel Binnenveld

In het Utrechtse deel van Binnenveld werkt Staatsbosbeheer aan natuurherstel. Dit is nodig om de soortenrijkdom aan planten en dieren in stand te houden en zich verder te ontwikkelen. Daarvoor is een ruim en aaneengesloten gebied van natte en botanische graslanden nodig. De werkzaamheden maken deel uit van de landelijke aanpak in het kader van Natura 2000 en de realisatie van het Natuurnetwerk Nederland (NNN) in de provincie Utrecht.

## Werk in uitvoering

De werkzaamheden vinden plaats in 3 deelgebieden: de Hellen, Fortuinzicht (werknaam) en de Achterbergse Hooilanden. Eind 2020 - najaar 2021 staat in het teken van onderzoeken die nodig zijn voor een definitief ontwerp, overleg met de omgeving en het indienen van vergunning-aanvragen. Maatregelen die we gaan uitvoeren zijn plaggen, het aanpassen van de waterhuishouding, het verbeteren van de beheerpaden en het verwijderen van spontane opslag en ruigte. We hopen om in het najaar van 2021 te starten in de Hellen. Na het broedseizoen van 2022 volgt het werk in de overige deelgebieden. Provincie Utrecht is financier en opdrachtgever voor de uitvoering.

## De Hellen

De maatregelen richten zich op herstel en behoud van de bijzondere mos- en graslanden en moerassen. De waterhuishouding wordt aangepast zodat agrarisch water buiten het gebied blijft en alleen het goede kwelwater beschikbaar is voor de natuur. Door het verwijderen van ruigte en spontane bos- en struikopslag herstellen we de mos- en graslanden en het moeras.

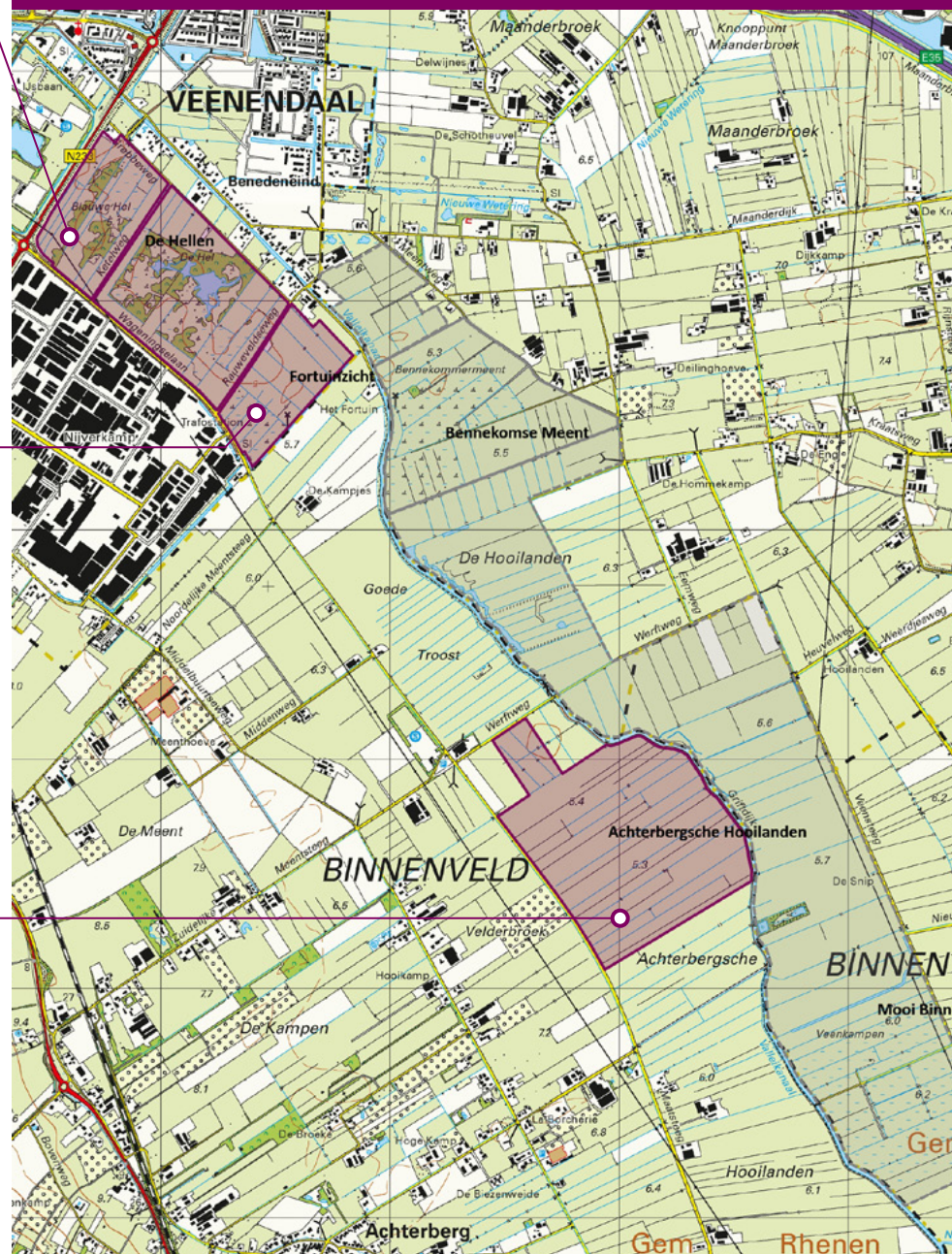
## Fortuinzicht

Dit nieuwe gebied is straks niet alleen een buffer voor de Hellen (tegengaan van wegstromen kwelwater) maar heeft ook de functie als ecologische verbinding met de gebieden aan de Gelderse kant van de Grift; de Bennekomse Meent en de Binnenveldse Hooilanden. Er komt kruiden- en faunarijk grasland met daarin poelen en sloten met natuurvriendelijke oevers.

## Achterbergse Hooilanden

Hier komen verschillende typen botanische graslanden. De voedselrijke en veraarde bovenlaag wordt afgeplagd. Het water (kwel) van de heuvelruggen komt beschikbaar tot aan de wortelzone van het gras. De doelen sluiten aan bij de N2000 gebieden. Samen met de Binnenveldse Hooilanden ontstaat er een robuuste zone in het beekdal rondom de Grift.

## Deelgebieden natuurherstel Binnenveld



## Plaggen



Het op verschillende dieptes verwijderen van de veraarde en voedselrijke toplaag.

## Boomopslag verwijderen



Verwijderen van spontaan gegroeide struiken & bomen waardoor zeldzame planten op de graslanden en in het moeras behouden blijven.

## Waterhuishouding aanpassen



Door het plaatsen van stuwen komt het waterpeil tot in de wortelzone van het gras en voorkomen we veenoxidatie (CO<sub>2</sub> uitstoot). Greppels en sloten worden deels opgevuld met grond.

## Beheerpaden en opslaglocaties



Het met grond ophogen van de paden waardoor machines voor maaien en afvoeren van nat gras beter de gebieden in kunnen.