

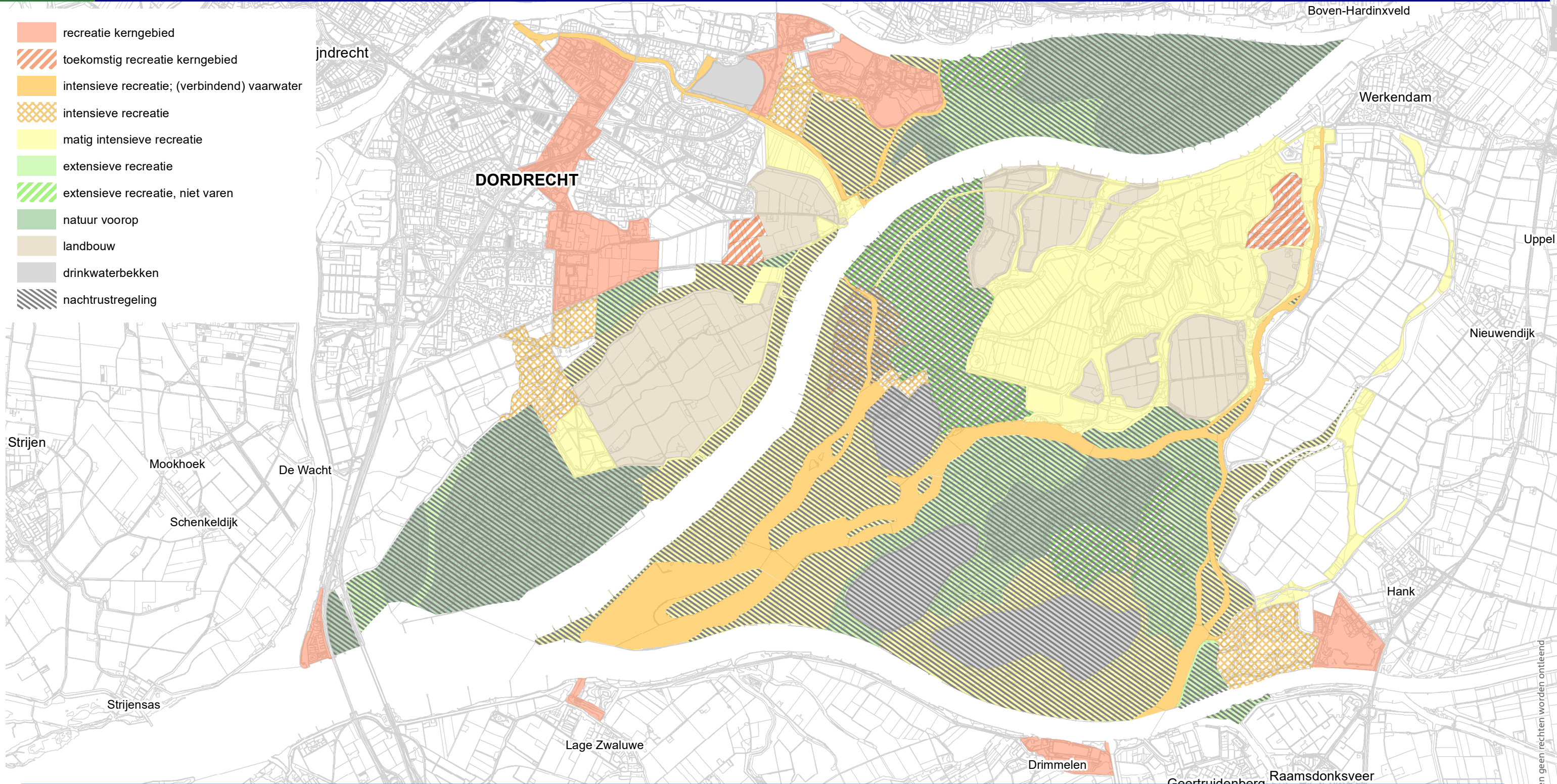


staatsbosbeheer

Biesbosch recreatiezoning Nachtrustregeling

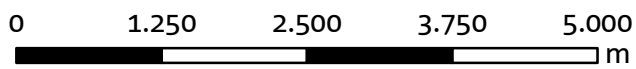
GISteam - EschJ
20-03-2024

-  recreatie kerngebied
-  toekomstig recreatie kerngebied
-  intensieve recreatie; (verbindend) vaarwater
-  intensieve recreatie
-  matig intensieve recreatie
-  extensieve recreatie
-  extensieve recreatie, niet varen
-  natuur voorop
-  landbouw
-  drinkwaterbekken
-  nachtrustregeling



Nachtrustregeling:

- Van zonsondergang tot zonsopkomst.
- Niet varen.
- Overnachten op de boot is toegestaan conform de driedagenregeling m.u.v. enkele kreen waar overnachten, afmeren en voor anker gaan niet is toegestaan (deze staan op de Recreatievaarkaart van Nationaal Park De Biesbosch).
- De nachtrustregeling geldt niet voor bewoners in het gebied, voor sportvissers in kreen waarvoor een visovereenkomst geldt en voor calamiteiten en hulpdiensten.
- Niet wandelen en fietsen, met uitzondering van de openbare wegen in deze gebieden.
- Exclusieve vaarexcursies met kleine stille boten, kano's en roeiboten tijdens de nachtrustperiode alleen met toestemming van Staatsbosbeheer door boswachter/Biesboschgids, uitsluitend in de zomerperiode en uitsluitend vóór 24 uur.
- Staatsbosbeheer kan toestemming verlenen voor exclusieve belevingsexcursies zoals (vaar)excursie en volle maan tochten, echter uitsluitend in de zomerperiode en uitsluitend vóór 24 uur. Bij de toestemming worden voorwaarden opgenomen zoals het type en aantallen boten en de frequentie.



Aan deze kaart kunnen geen rechten worden ontleend
Staatsbosbeheer

Wasijk