

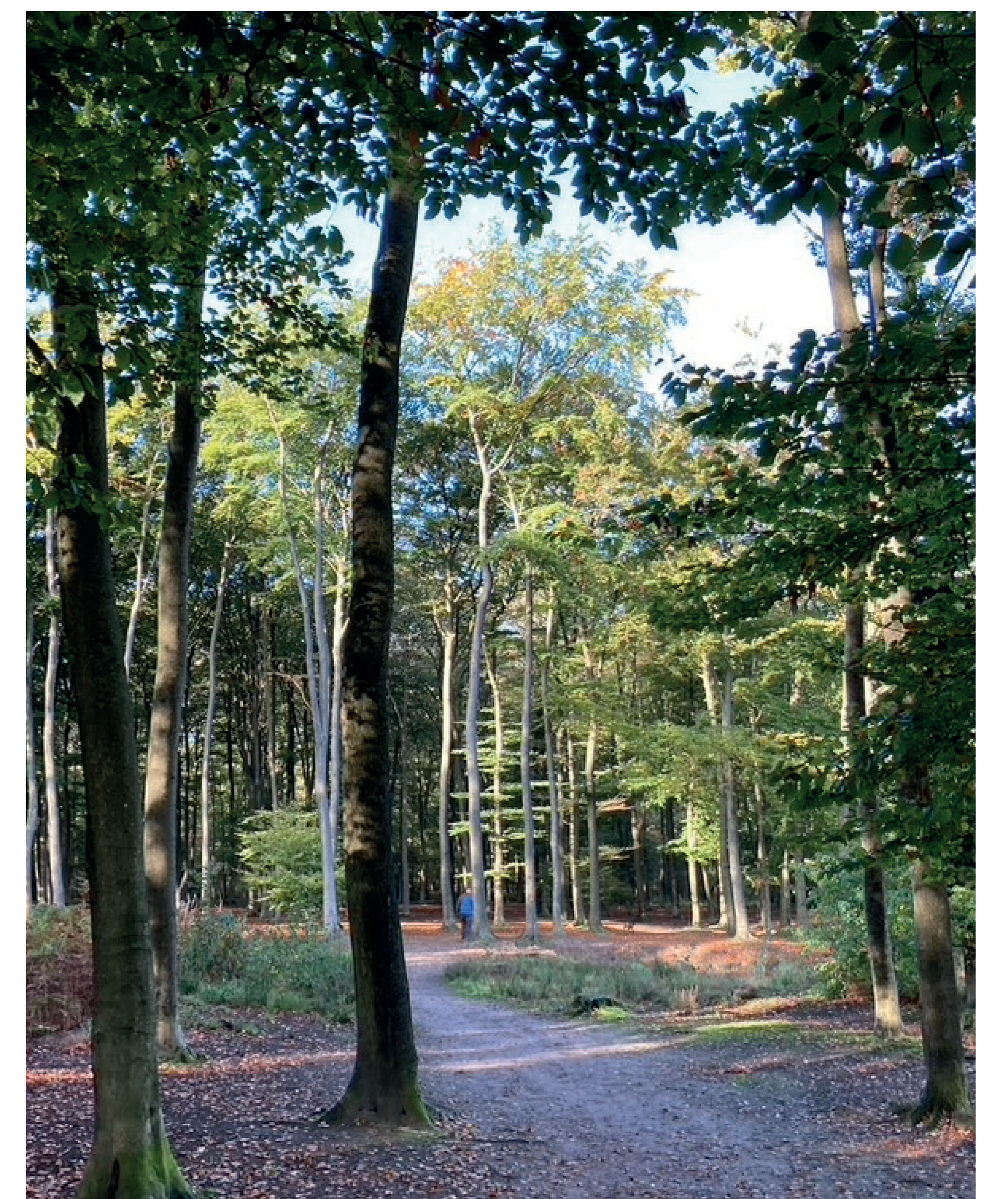
# Natuur in het Ulvenhoutse Bos

## Wat hebben we gedaan?

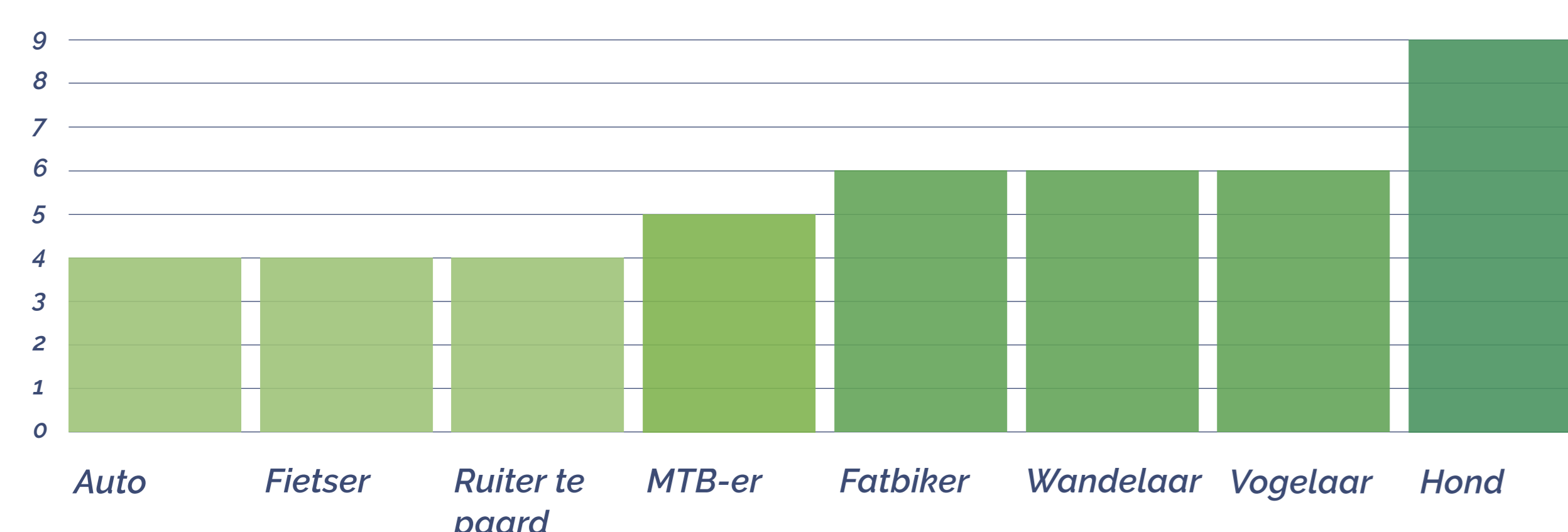
► Literatuuronderzoek en veldonderzoek naar de planten en dieren en de effecten van recreatie, honden en hondenuitwerpselen (februari – juni 2023)

## Dieren in het Ulvenhoutse Bos

- Er zijn veel paden in het bos (hoge padendichtheid).
- Er is geen rustige ruimte voor de dieren.
- Het bos is te onrustig voor verstoringgevoelige dieren.
- Reeën worden verstoord door loslopende honden en mensen.
- In het noorden van het bos is er schimmel die dodelijk is voor amfibieën.
- Honden verspreiden de schimmel door te zwemmen in de poelen en watergangen.
- Giftige stoffen uit vloeimiddelen en medicijnen van huisdieren komen via loslatende haren in de natuur.
- Straatverlichting verstoort het natuurlijke gedrag van dieren die 's nachts actief zijn, zoals vleermuizen.
- Langs de Huisdreef en Sint Annadreef zijn geen rasters en tunnels aanwezig, daardoor kans op aanrijding van dieren.

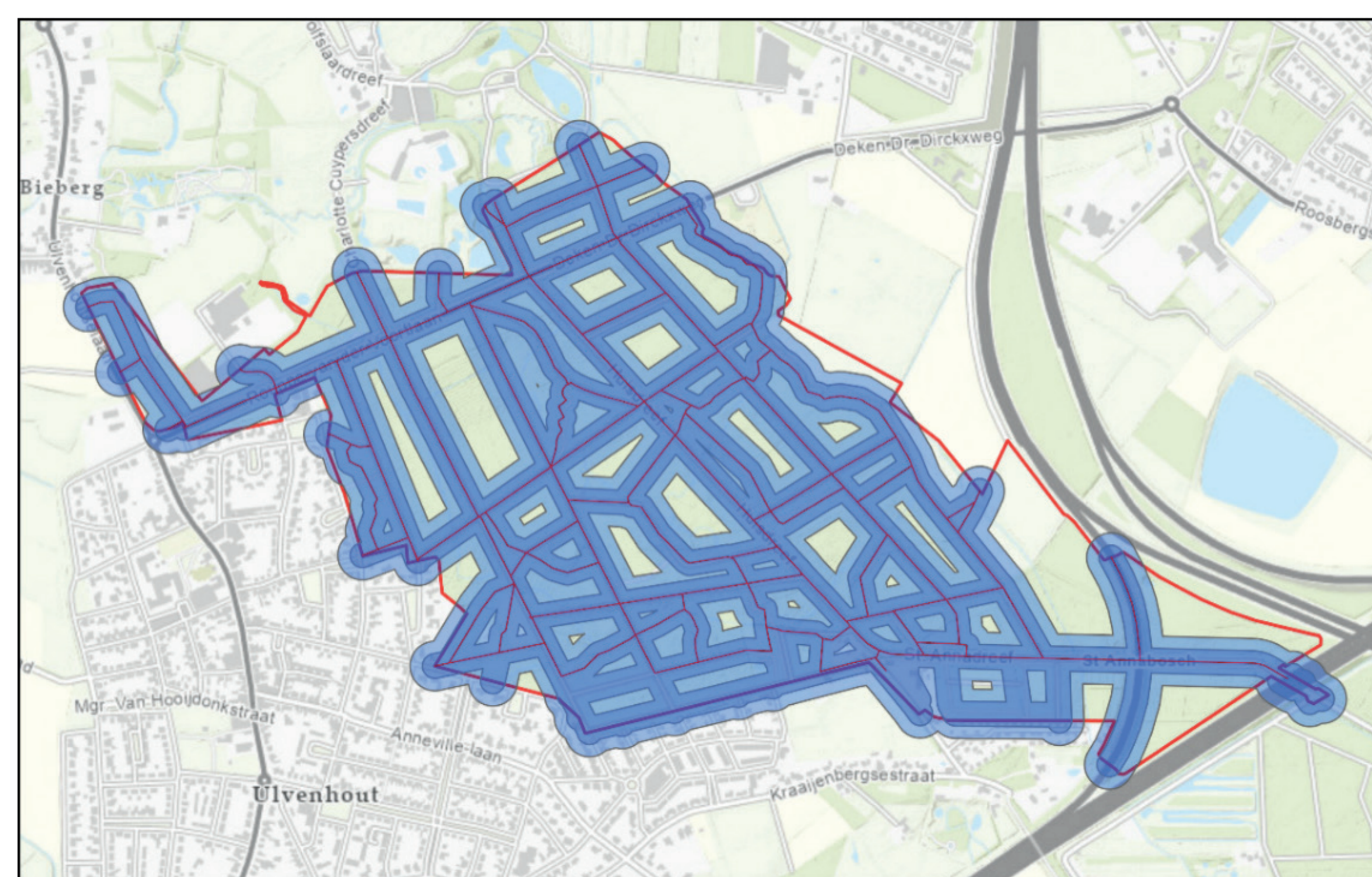
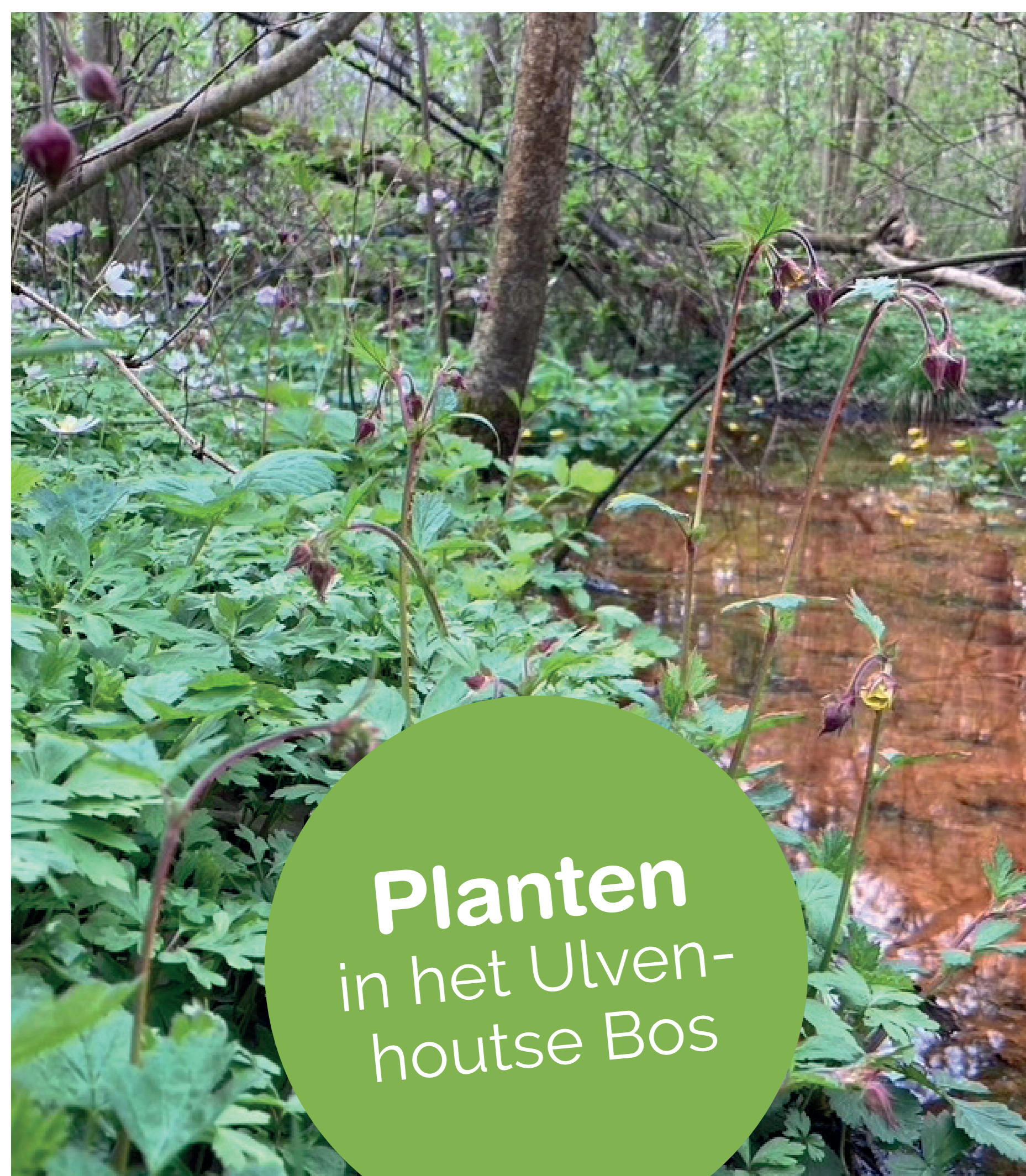


Figuur: overzicht versturende effecten op de natuur - Krijgsveld et al., 2022

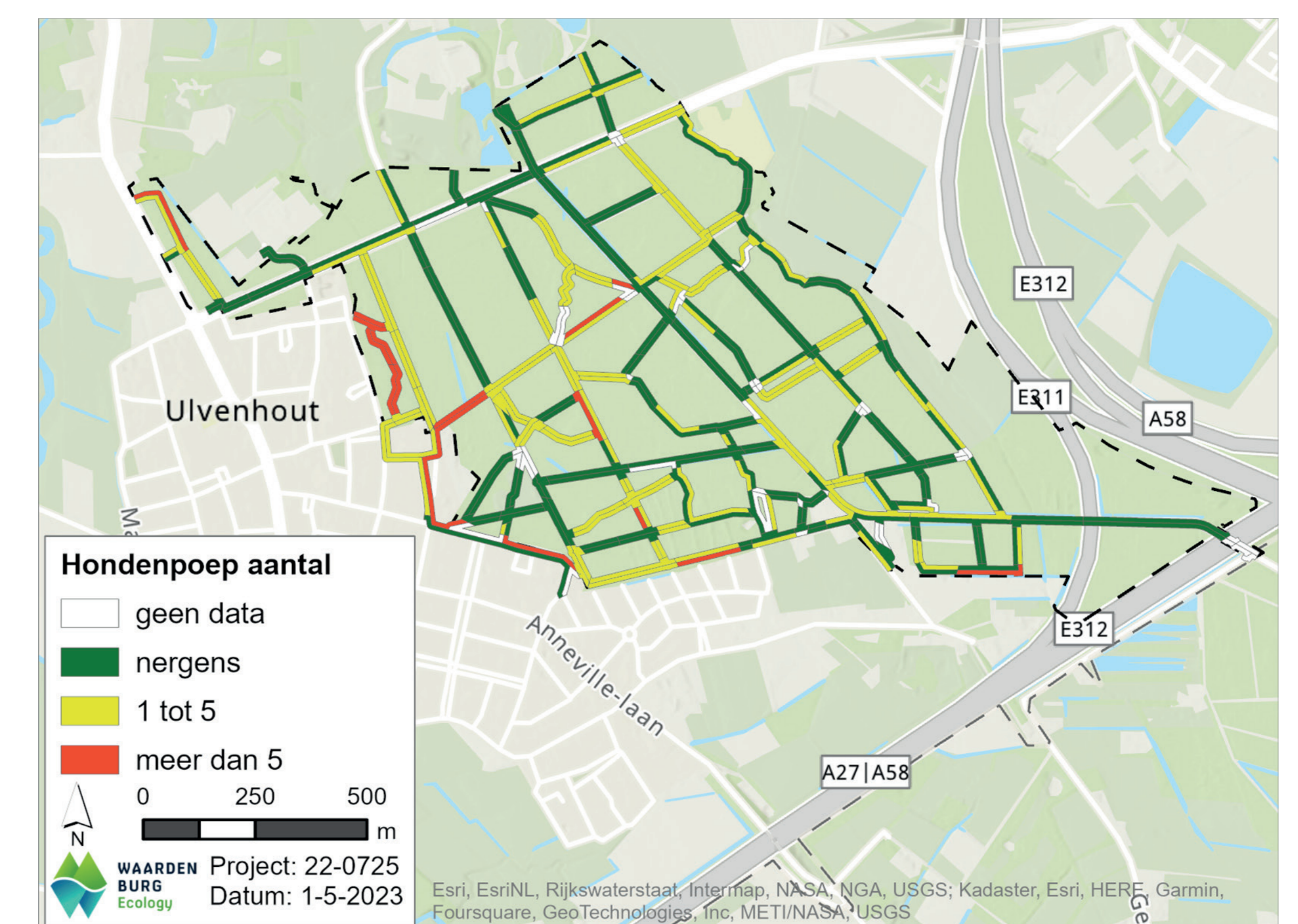


De totale impact (rechterkolom) wordt bepaald door het totaal van de verschillende factoren die bepalend zijn voor het versturende effect. Dit zijn: geluidsproductie, mate van onvoorspelbaarheid, snelheid, duur van het verblijf in een gebied, mate van zichtbaarheid en intensiteit van de recreatievorm.

Recreatievorm	Geluidsproductie	Onvoorspelbaarheid	Snelheid	Duur verblijf	Zichtbaarheid	Conflict rustgebied	Intensiteit/freq	Impact totaal
Hond	0	4	0	2	0	0	3	9
Vogelaar	0	3	0	2	0	0	1	6
Wandelaar	0	1	0	2	0	0	3	6
Fatbiker	0	3	1	1	0	1	0	6
Mountainbiker	0	2	1	1	0	0	1	5
Ruiter te paard	0	1	1	1	0	1	0	4
Fietser	0	0	0	1	0	0	3	4
Auto	1	0	1	1	0	0	1	4



Figuur: Verstoring - Waardenburg Ecology  
Rond de paden zijn zones van 25 en 50 meter getekend waar de verstoring optreedt. De afstand van 100 meter die nodig is om verstoring voor de meeste vogelsoorten en grotere dieren te voorkomen, wordt nergens gehaald.



Figuur: Hondenpoep - Waardenburg Ecology  
Resultaten hoeveelheid waargenomen hondenpoep per bermdeel. Langs de rode paden is de meeste hondenpoep gevonden.

- Bijzondere plantensoorten worden vertrapt, vooral in de vochtige gedeelten van het bos.
- De invasieve tuinplant groot nagelkruid verdringt de inheemse knikkend nagelkruid. Dit komt mogelijk door de verspreiding van honden.

## De effecten van hondenpoep- en plas

- Er worden veel honden uitgelaten in het bos.
- Hondenpoep is wijdverspreid langs de paden.
- Hondenpoep en -plas bevatten stoffen die schadelijk zijn voor de natuur, zoals fosfaat in poep en stikstof in urine.
- Er is een overmatige hoeveelheid hondenpoep en urine in de natuur.
- Dit zorgt ervoor dat groeiplaatsen voor bijzondere planten ongeschikt zijn.