



staatsbosbeheer

# Streefbeeld De IJssel

## Kansen voor ontwikkeling



Staatsbosbeheer heeft veel natuurgebieden langs de grote rivieren. Ook langs de IJssel. We kennen het riviersysteem en ervaren in het beheer van onze gebieden hoe de rivier werkt. Kijkend naar het DNA van de rivier en de ruimte in onze natuur, zien wij kansen om met natuurontwikkeling een bijdrage te leveren aan maatschappelijke opgaven als biodiversiteit, hoogwaterveiligheid, waterkwaliteit, en zelfs nieuw bos en extra recreatie. Die kansen en natuurambities bij Staatsbosbeheer hebben we op een streefbeeldkaart gezet. Het is een handreiking voor beheer, verdere ontwikkeling en samenwerking langs de IJssel.

## Dit is de IJssel

De IJssel is een pracht rivier. Het water slingert zich vanaf de IJsselkop bij Arnhem door een gevarieerd en vaak kleinschalig landschap naar het IJsselmeer. Natuur, cultuur en erfgoed zijn met elkaar verweven

in het IJsellandschap. Historische stadswaterfronten, landbouw, rivier-natuur en bossen wisselen elkaar af. De rivier zelf is relatief smal en stroomt vrij af door een breed rivierdal tussen de Veluwe en Sallandse heuvelrug. De vele bochten en flinke meanders wijzen op een grotere

**'De rivier is nooit hetzelfde'**

*Jeroen den Hartog*



"De dynamiek vind ik bij de IJssel heel erg mooi. Laagwater, hoogwater, de rivier is nooit hetzelfde. Door de diversiteit van het landschap en de natuur beleef je telkens nieuwe mooie momenten: de honderden grutto's die zijn neergestreken bij het Reevediep, net als tureluurs, kwikstaarten, wulpen en kieviten. Of een visarend die overkomt met een vis in zijn klauwen. Er zijn zoveel dieren te zien langs de IJssel: grote grazers, vleermuizen, bevers, otters, reeën, slechtvalk en zelfs de zeearend. Soms ervaar je een bijzonder moment. Ik denk aan een zonsondergang langs de IJssel – ineens schiet de slechtvalk voorbij die aan het broeden is op de oude schoorsteen van de steenfabriek. Of de oudere slechtvalk die z'n jongen leert jagen: ze scheren dan met extreem hoge snelheden, boven de 200 km per uur, achter elkaar aan boven de rivier. Indrukwekkend."

rivierdynamiek in het verleden. De typische kronkelwaarden, rivierduinen en oeverwalstructuren zorgen voor een grote variatie in reliëf. Bij de IJsselmonding (de delta van Kampen tot Ketelmeer) is de IJssel een laaglandrivier met het vlakke en open landschap van een rivierdelta. De rivier en het IJsellandschap herbergen daardoor veel bijzondere natuur en zijn van grote waarde voor natuurliefhebbers, recreanten en toeristen. Met trots beleven bewoners het als 'onze IJssel'.



## Natuurambities en kansen voor slimme combinaties

Wij koppelen onze natuurambities op een slimme manier aan maatschappelijke opgaven. Ingrediënten zijn de rivier zelf, onze eigen natuurgebieden, de landelijke beleidskaders en het integraal riviermanagement. Dat samen definieert de kansen die wij zien in de hotspots langs de rivier: hotspots zijn onze waardevolle gebieden die kunnen uitgroeien tot iconen van aaneengesloten robuuste natuur, waar we natuurlijke ecosystemen kunnen versterken in combinatie met maatschappelijke opgaven. Dan doelen we op natuur en biodiversiteit én hoogwaterveiligheid, waterkwaliteit, klimaatadaptatie, nieuw bos, of de toenemende recreatievraag rond steden.

Vier van onze gebieden zijn extra kansrijk voor robuuste en aantrekkelijke riviernatuur in combinatie met andere maatschappelijke opgaven. Deze hotspots weerspiegelen de identiteit van het IJsellandschap optimaal:

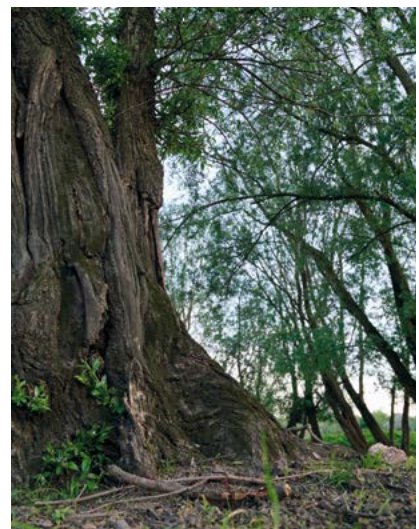
- Cortenoever-Overmarsch (bij Brummen-Zutphen)
- Duursche Waarden (bij Olst-Wijhe)
- Zwolle en omgeving
- IJsselmonding-Reevediep

### Cortenoever-Overmarsch

De bijzondere kronkelwaarden in Cortenoever bij Brummen zijn nu al een pareltje op het gebied van flora. In het glanshaverhooiland en stroomdalgrasland groeien veel bijzondere plantensoorten. Het leefgebied van een van de zeldzaamste vogels, de kwartelkoning. De Tichelbeekse waard heeft grote potenties voor robuuste dynamische riviernatuur met nieuw ooibos, stroomdalgraslanden en een meestromende nevengeul.

Als we dit gebied ook verbinden naar het binnendijkse gebied bij Overmarsch ontstaan bijzondere overgangen van de laagdynamische beken en de oude meander naar de hoogdynamische IJssel. De otter zal hier zeker van profiteren.

Om dit gebied te ontwikkelen is samenwerking en integraal kijken vanuit het totale gebied belangrijk. Hier kan stevige riviernatuur ontwikkeld worden in samenhang met de binnendijkse beeksystemen waar water in wordt vastgehouden. Dit is al een prachtig gebied en wordt dan een nog grootser natuurgebied dichtbij de stad voor de bewoners en recreanten uit Zutphen. Een echte hotspot.



### Duursche Waarden

De uitkijktoren is een markant punt in de Duursche Waarden bij Fortmond. Het uitzicht is weids over het IJsellandschap, met ruige graslanden, grote grazers en een oude steenoven. Het huidige ooibos (met vooral schietwilg en kraakwilg) kan worden uitgebreid tot de grootste ooiboskern langs de IJssel. Nieuw ooibos dus. Zeldzaam in Nederland. Er ligt hier de mogelijkheid voor een nieuwe geul die zorgt voor betere waterkwaliteit. En nieuw water betekent natuurlijk leven. We verwachten hier ook de otter, die op het schone water en de vissen afkomt.

Het infocentrum Den Nul is al een recreatieve trekker. De plek kan nog aantrekkelijker worden, zowel binnen als buiten. Denk bijvoorbeeld aan een natuurspeelplaats of speel-



boomgaard. Hier kan het bezoek aan de IJssel beginnen, het infocentrum als poort naar de IJssel. Dat kan door een verbetering van het routenetwerk rond het infocentrum. In combinatie met de dijkversterking zijn er ook mogelijkheden voor een doorgaande buitendijkse fietsroute tussen Olst en Wijhe. Die verbindt al deze prachtige natuur en het infocentrum aan elkaar. In een gebiedsproces met gemeente en anderen zetten wij ons graag voor deze hotspot in.

### Zwolle en omgeving

Natuur dichtbij de stad is van grote waarde voor inwoners en hun welzijn. Veel mensen weten onze gebieden al te vinden, zoals het Engelse werk. Tegelijk liggen hier nog veel kansen voor een kwaliteitsimpuls. Wij willen ons inzetten met partners, zoals de gemeente Zwolle, voor een integrale gebiedsontwikkeling, een hotspot rond Zwolle. We willen hier toegankelijke natuur waar veel bewoners van zullen genieten. We zien mogelijkheden voor een gevarieerde, aantrekkelijk en natuurrijke stadsrand, verbonden met de IJsseluiterwaarden. Belangrijk element daarin zijn doorgaande wandel- en fietsroutes die gecombineerd kunnen worden met de dijkversterking.

### IJsselmonding en Reevediep

In de IJsseldelta komen laagdyna-

mische en hoogdynamische milieus samen. Dat betekent plekken waar het rivierwater lang kan blijven hangen, zoals de rietmoerassen. En gebieden die zich juist ontwikkelen door de hoge dynamiek van het rivierwater. In de IJsselmonding is de rivier een echte laaglanddelta, vertakt en overal eilanden. In nog groter verband maakt dit gebied onderdeel uit van de IJssel-Vecht Delta. Bij elkaar een paar duizend hectare natuur, met de potentie van een Biesbosch. Een vogelwalhalla. De zeearend heeft hier inmiddels een vaste stek. Bij Kampen is recent in het kader van Ruimte voor de Rivier het Reevediep opgeleverd. Deze bypass om Kampen heen is een nieuwe zijtak van de IJssel, die de rivier met het Drontermeer

verbindt. Daarmee is 350 ha nieuwe uiterwaardennatuur ontstaan. Wij beheren het als rietmoeras, bloemrijke graslanden en vochtige hooilanden, waar de kwartelkoning zich thuis kan voelen. Maar ook de bittervoorn en kleine en grote modderkruiper. In het nieuwe riviermoeras van het Drontermeer is de roerdomp al gezien, en broedt een bruine kiekendief. Over een paar jaar verwachten we daar de grote karekiet. Het noordelijke gebied is toegankelijk voor publiek via nieuwe fiets-, wandel- en struinpaden. Deze natuur dichtbij Kampen is er ook voor de bewoners van Kampen. De natuur zal zich razendsnel gaan ontwikkelen. Samen met de partners werken we hier aan het verder ontwikkelen van deze hotspot.



Staatsbosbeheer  
Smallepad 5 | 3811 MG Amersfoort  
T 030-6926111  
staatsbosbeheer.nl



## Van ambitie tot actie

Kansen verzilveren langs de IJssel en in het bijzonder in onze hotspots kan alleen door samen te werken met andere overheden, beheerders en maatschappelijke organisaties. Onze ambities en ideeën kunnen bijdragen aan een gezamenlijke ontwikkelstrategie voor de IJssel. Duurzaam passend in het riviersysteem en integraal riviermanagement. Onze streefbeeldkaart met de hotspots is geen blauwdruk, maar een handreiking tot samen-

werken. Het is onze bijdrage en inspiratie voor de beleidsvorming, uitwerking en uitvoering van de maatschappelijke opgaven binnen het stroomgebied van de IJssel.



© 2019 Staatsbosbeheer | Alle rechten voorbehouden | Tekst: De Sitter Communicatie | Fotografie: Staatsbosbeheer | Opmaak: Studiotekst BV

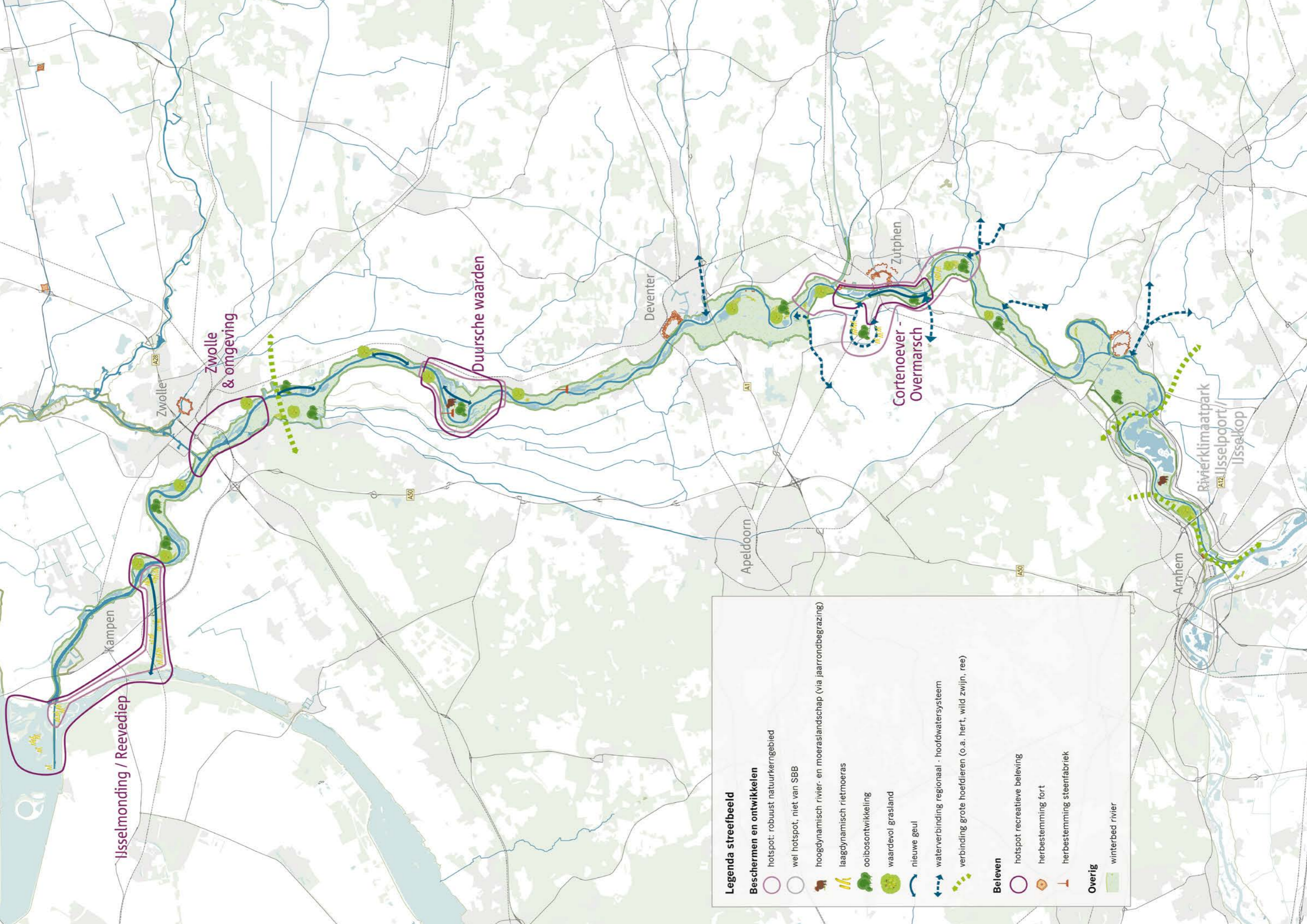
Meer weten? Kijk dan op [staatsbosbeheer.nl/dossierdeltanatuur](https://staatsbosbeheer.nl/dossierdeltanatuur) of neem contact op met Lilian Hermens, programmamanager, tel. 06-52401070 of [l.hermens@staatsbosbeheer.nl](mailto:l.hermens@staatsbosbeheer.nl)

### 'Schijnbaar alledaagse schoonheid, gevormd in de afgelopen eeuwen'



*Jori Wolf, landschapshistoricus*

"Mijn liefde voor de IJssel is verbonden met mijn jeugd, ik zwom en schaatste er. Ook vanuit mijn vak zie ik de waarden van de IJssel: de Hanzesteden, de steenfabrieken, de dijken, dorpjes, koeien, vogels, kievitsbloemen en bossen. De schoonheid van de rivier schuilt in de combinatie van natuurkwaliteiten, verhalen en tijdlagen. Je beleeft die schoonheid, terwijl de trage bewegingen van de rivier rust en ruimte brengen in je hoofd. Schilders en schrijvers als Jan Voerman, Jan Siebelink en Kader Abdollah putten er inspiratie uit. Om die eeuwenoude waarden te bewaren en te onthullen zijn geen grootse ingrepen meer nodig. Ik droom van een toekomst voor de IJssel, waarin Staatsbosbeheer, samen met anderen, ruimte blijft geven aan de rivier én de mensen. Als we dat doen met respect voor de historie, de natuur en soms grote hoeveelheden water, dan geeft de IJssel ons daar heel veel voor terug."



IJsselmonding / Reevediep

Zwolle & omgeving

Duursche waarden

Cortenoever - Overmarsch

Rivierklimaatpark  
IJsselpoort  
IJsselkop

**Legenda streefbeeld**

**Beschermen en ontwikkelen**

- hotspot: robuust natuurr kerngebied
- wel hotspot, niet van SBB
- hoogdynamisch rivier- en moeraslandschap (via jaarrondbegrazing)
- laagdynamisch rietmoeras
- ooibosontwikkeling
- waardevol grasland
- nieuwe geul
- waterverbinding regionaal - hoofwatersysteem
- verbinding grote hoefdieren (o.a. hert, wild zwijn, ree)

**Beleven**

- hotspot recreatieve beleving
- herbestemming fort
- herbestemming steentabriek

**Overig**

- winterbed rivier