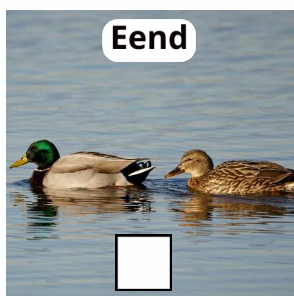
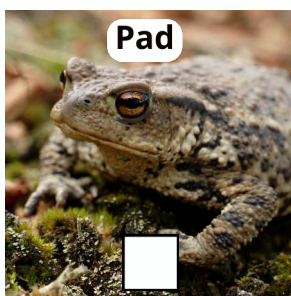


Neem tijdens jouw avontuur in het bos deze bingokaart mee! Je vindt de spelregels op de achterkant van deze kaart.



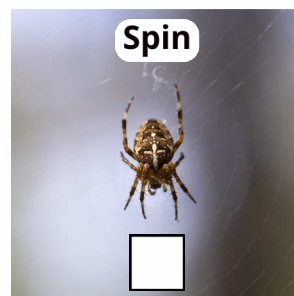
Bijvoorbeeld: Wilde eend



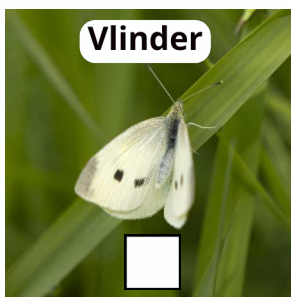
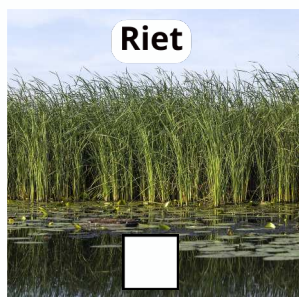
Bijvoorbeeld: Gewone pad



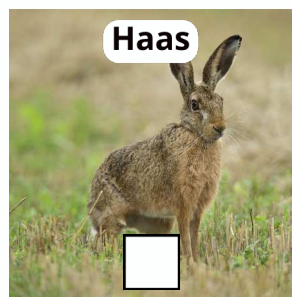
Bijvoorbeeld: Grote brandnetel



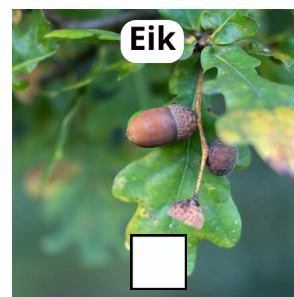
Bijvoorbeeld: Kruisspin



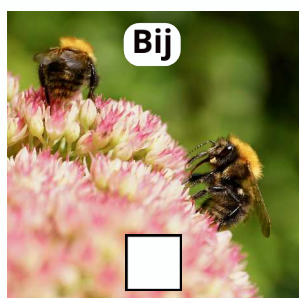
Bijvoorbeeld: Klein koolwitje



Bijvoorbeeld: Europese haas



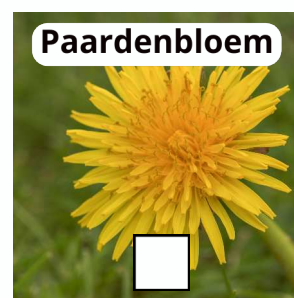
Bijvoorbeeld: Zomereik



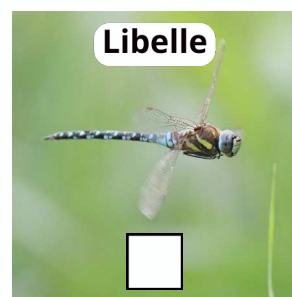
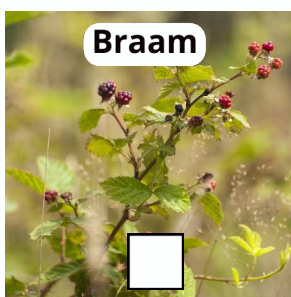
Bijvoorbeeld: Akkerhommel



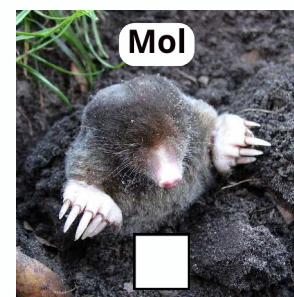
Bijvoorbeeld: Schietwilg



Bijvoorbeeld: Gewone tuinslak



Bijvoorbeeld: Paardenbijter



Bijvoorbeeld: Europese mol



staatsbosbeheer

# BOSBINGO

## Hoeksche Waard

Wat leuk dat je bosbingo speelt! De spelregels zijn als volgt: kruis de planten en dieren aan die je hebt gevonden in de natuur. Sporen zoals molshopen, pootafdrukken, keutels, vruchten en zaden tellen ook.

Zijn alle hokjes aangekruist? Dan heb je bingo! Stuur een foto van jouw volle bingokaart naar [zuid-hollandsedelta@staatsbosbeheer.nl](mailto:zuid-hollandsedelta@staatsbosbeheer.nl) en ontvang een kleine beloning voor jouw geweldige speurwerk! Vergeet niet je naam en adresgegevens te vermelden, zodat je de beloning thuis kunt ontvangen.

Je kunt voor deze activiteit in de volgende natuurgebieden terecht:

- ✓ Mijlbos ('s-Gravendeel)
- ✓ Zuiddiepbos (Puttershoek)
- ✓ Zuid-Beijerlandse bos (Zuid-Beijerland)
- ✓ Moricaanse bos (Strijen)
- ✓ Oeverlanden Hollands Diep (Strijensas)

Je kunt bosbingo ook in andere bossen van Staatsbosbeheer spelen, maar er is dan geen garantie dat je alle plant- en diersoorten kan vinden.

Veel succes en plezier!