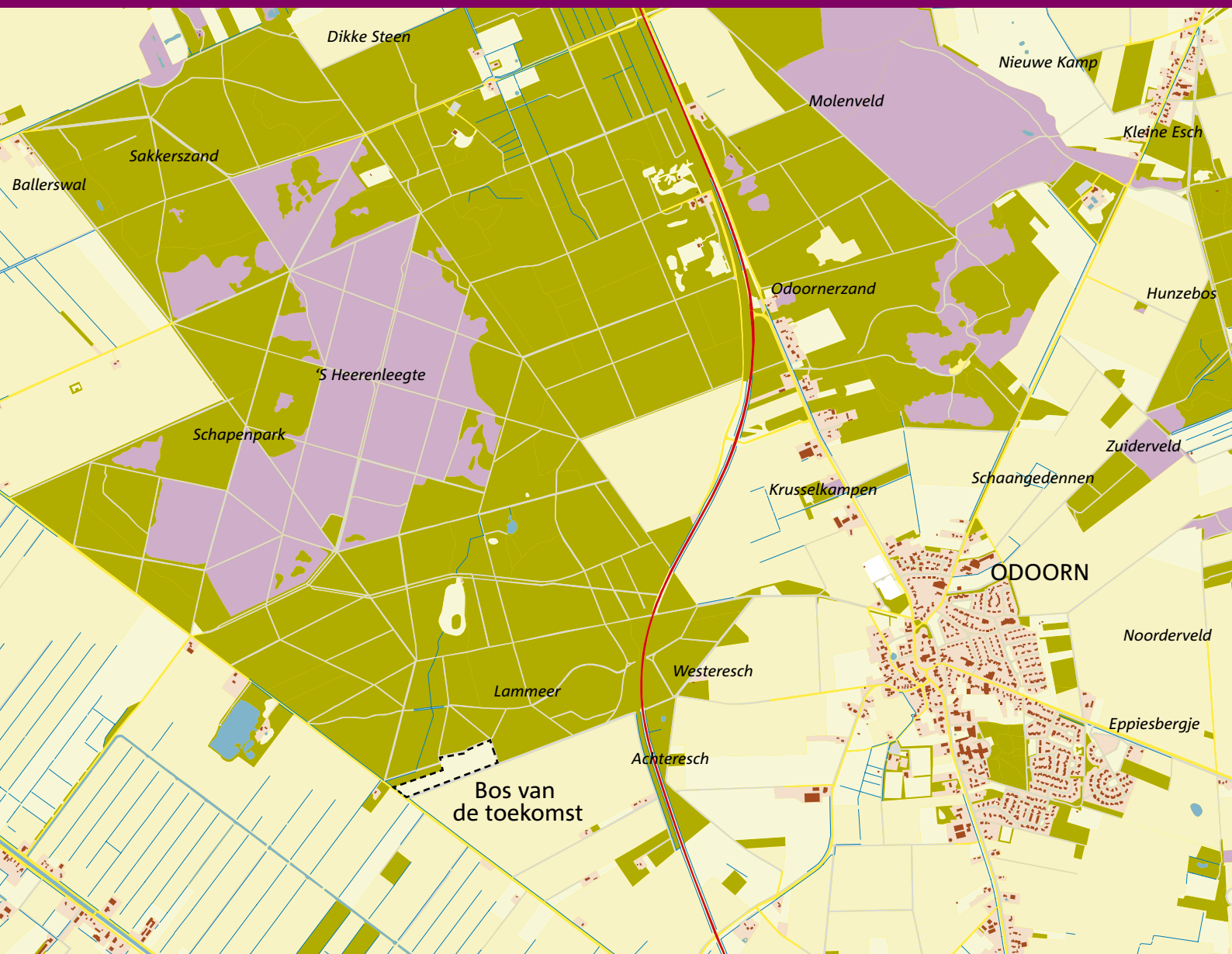




staatsbosbeheer

# Bos van de toekomst



## Bomen met een verhaal

Het planten van een boom is een oud gebruik en vol van symboliek. Ter nagedachtenis aan een dierbare, om een geboorte of huwelijk te vieren, of om welke andere reden dan ook. In de boswachterij Odoorn is een bosperceel ingericht waar gedenkbomen kunnen worden geplant. Deze bomen mogen opgroeien in een natuurlijke omgeving. Dat betekent dat in het Bos van de Toekomst de natuur gewoon haar gang mag gaan. Staatsbosbeheer maait alleen de paden. Zo worden niet alleen uw herinneringen en verhalen gekoesterd in een ontluikend bos maar kunnen ook heel wat planten en diersoorten een

veilig plekje vinden. In deze folder leest u hoe u een gedenkboom kunt planten of cadeau geven.

## Keuze van boom en tekst

U kunt kiezen uit: rode beuk, gewone beuk, zomereik, tamme kastanje of ruwe berk. Bij de boom komt een houten acacia paal met een messing bordje waarop een persoonlijke tekst geplaatst kan worden. Op het bordje is plaats voor 140 tekens, inclusief spaties. De kosten voor het planten van een gedenkboom bedragen € 400,-. Daarvoor garandeert Staatsbosbeheer 25 jaar lang de boom, en 10 jaar op de paal en het bordje. Dat wil zeggen dat een dode boom



of een verdwenen of beschadigd bordje worden vervangen. De bomen blijven uiteraard doorgroeien, en Staatsbosbeheer blijft ook daarna het bos op de gebruikelijke wijze beheren.

### Bloem

Voor het Bos van de Toekomst is een bijzonder ontwerp gemaakt. Het ontwerp is een bloem, waarvan de stengel van de bloem als een pad met een eenrijige beukenlaan wordt aangelegd. Doordat de verschillende bloembladen met verschillende boomsoorten worden beplant, blijven ze goed zichtbaar vanuit de lucht. Later hopelijk te bekijken via Google-Earth.

### Natuurlijke omgeving

Het terrein wordt beheerd als ieder ander (jong) bos. Dit betekent dat u in sommige seizoenen door een bloemenrijk veld loopt vol insecten maar in andere jaargetijden beter de kaplaarzen aan kunt doen wanneer u het terrein gaat bezoeken. Doordat uw boom opgroeit in een natuurlijke omgeving, is deze beter beschermd tegen weersinvloeden, ziektes en vraat.

Staatsbosbeheer verzorgt de bordjes.  
U bepaalt zelf de tekst.

---

Contact  
Staatsbosbeheer de Hondsrug  
Rolderstraat 11  
9531 TC Borger  
Tel: 0592-242728  
[m.harms@staatsbosbeheer.nl](mailto:m.harms@staatsbosbeheer.nl)

---